

LA DIAGNOSI PRECOCE DEI TUMORI: consigli per le donne



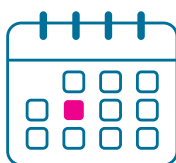
federfarma



Insieme per la prevenzione

Effettua controlli regolari

Quali controlli effettuare e quando? Ecco alcune **indicazioni generali**, che, anche in base al consiglio del proprio medico, vanno adattate alla situazione individuale, per esempio sulla base dei fattori di rischio.



Se hai...	Autopalpazione	Ecografia mammaria	Mammografia*	Visita ginecologica	Pap test*	HPV test* (test HPV DNA)	Esame del sangue occulto nelle feci*
... tra i 12** e i 20 anni:				Una volta l'anno			
... tra i 20 e i 25 anni:	Una volta al mese tra il 7° e il 14° giorno dall'inizio del ciclo	Ogni anno, se hai noduli, cisti o fattori di rischio per il tumore al seno		Una volta l'anno			
... tra i 25 e i 30 anni:	Una volta al mese tra il 7° e il 14° giorno dall'inizio del ciclo	Ogni anno, se hai noduli, cisti o fattori di rischio per il tumore al seno		Una volta l'anno	Ogni 3 anni		
... tra i 30 e i 50 anni:	Se non sei in menopausa, una volta al mese tra il 7° e il 14° giorno dall'inizio del ciclo; dopo la menopausa, una volta al mese indifferentemente dal periodo	Fino alla menopausa, ogni anno, se hai noduli, cisti o fattori di rischio per il tumore al seno		Una volta l'anno		Ogni 5 anni	
... tra i 50 e i 65 anni:	Una volta al mese		Ogni 2 anni	Una volta l'anno		Ogni 5 anni	Ogni 2 anni
... tra i 65 e i 69 anni:	Una volta al mese		Ogni 2 anni	Una volta l'anno			Ogni 2 anni
... a partire dai 70 anni:	Una volta al mese			Una volta l'anno			

* Nelle fasce d'età consigliate questo esame di screening è offerto gratuitamente dal Servizio sanitario nazionale. In alcune Regioni è possibile accedervi gratuitamente anche in altre fasce d'età. Consulta il tuo medico per saperne di più.

** A 11-12 anni va effettuata anche la vaccinazione contro l'HPV.

Fa' attenzione a possibili segnali

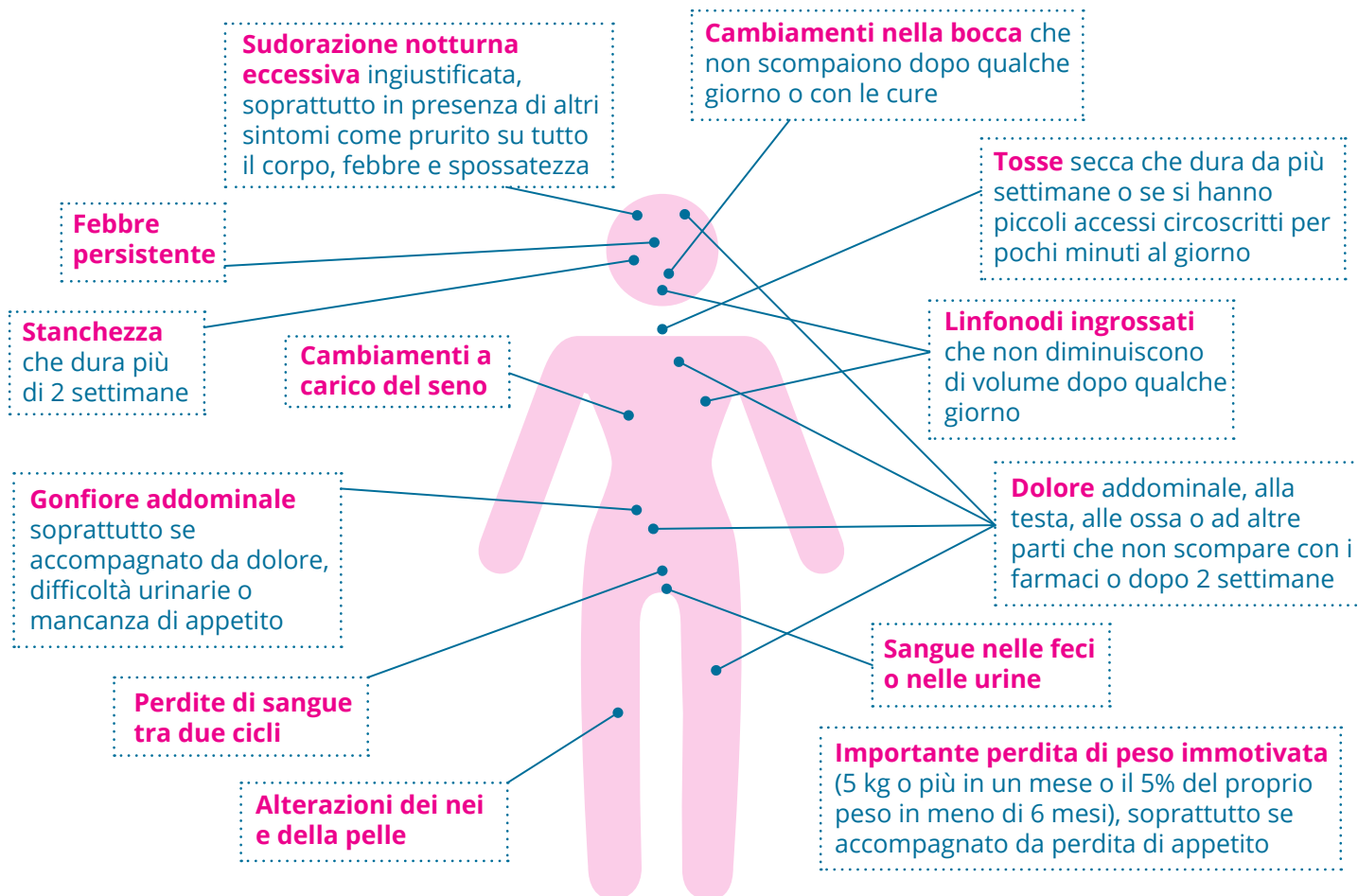
Alcuni sintomi **comuni a tanti disturbi e malattie** potrebbero essere indizi di possibili tumori, quindi dovrebbero spingere a consultare un medico, soprattutto se persistono per molto tempo:



federfarma



Insieme per la prevenzione



Per restare aggiornati: airc.it/newsletter

LA MISSIONE DI AIRC

Dal 1965 Fondazione AIRC si impegna a:

- **Finanziare progetti di ricerca sul cancro** svolti presso laboratori universitari, ospedali e istituti scientifici;
- **Sensibilizzare e informare l'opinione pubblica** sui progressi compiuti dalla ricerca oncologica e sull'importanza della prevenzione e della diagnosi precoce;
- **Perfezionare la preparazione di giovani ricercatori** attraverso borse di studio e progetti speciali;
- **Sostenere IFOM**, l'istituto di oncologia molecolare di AIRC fondato nel 1998, fornendogli le risorse necessarie per il suo piano di sviluppo.

SCEGLI AIRC PER IL TUO 5X1000

Il 5x1000 non ha alcun costo per te: è una parte di tasse che puoi scegliere di dare alla ricerca.

Per sostenere i programmi di ricerca AIRC dedicati allo studio delle metastasi devi semplicemente scrivere il **Codice Fiscale 80051890152** nello spazio "Finanziamento della ricerca scientifica e dell'università" della tua dichiarazione dei redditi. Affrontiamo il cancro. Insieme.

PER INFO, INQUADRA IL QR CODE

